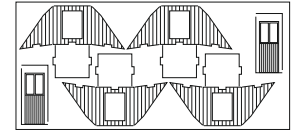
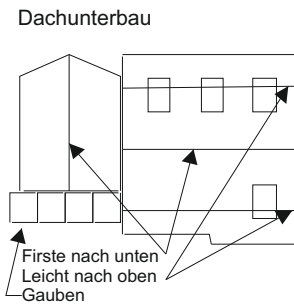
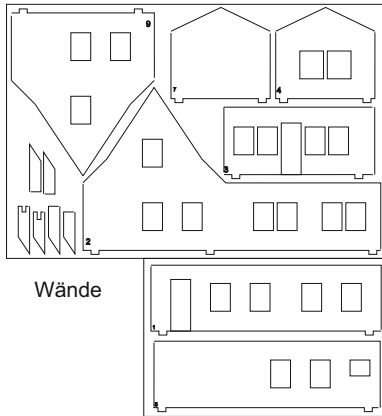


Zuordnung Wände



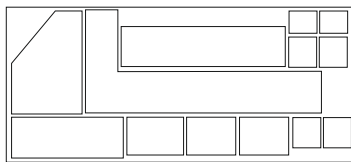
Gauben und Eingangstüren



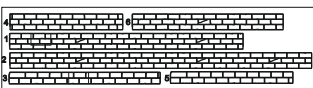
Wände



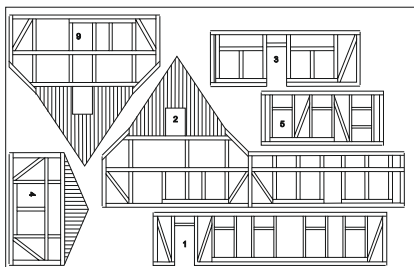
Fenster



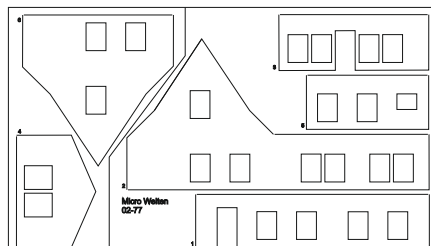
Scheiben



Sockel



Fachwerk



Verkleidung glatt

02-77 Gasthaus zum Hirschen 02-78 Gasthaus zum Löwen

Werkzeug:
Skalp. Pinzette
Kleber: Weißleim oder Dispersionskleber 9-98

Die Teile hängen an einem oder zwei Punkten fest. Diese jeweils vorsichtig mit dem Skalpell durchtrennen.

Die Teile sind durchnummeriert wie oben bei der Grundplatte vermerkt. Wenn die Wände und Verkleidungen in der angegebenen Reihenfolge montiert werden sollte es keine Probleme geben.

Zuerst Fenster, Türen und Scheiben aufkleben.

Wände gemäß Zuordnung aufkleben. Wand 7 zuletzt einkleben. (Stützwand für Dach)

Verkleidung: (02-77 gelb, 02-78 Fachwerk aus Holz, gemauerte Fache)
02-78 Zuerst das Fachwerk in der Reihenfolge aufkleben dann die Mauerteile einkleben.

Zuerst Wände 2,3 und 6, dann 1,4 und 5.

Sockel:
Gleiche Reihenfolge wie die Verkleidung.

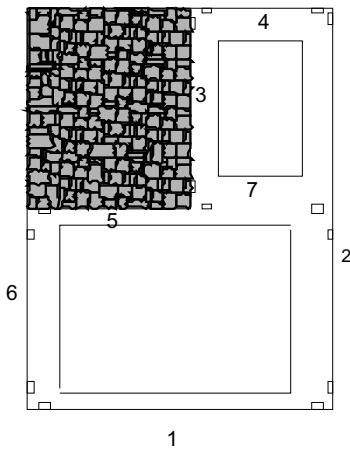
Dachunterbau entlang der Linien knicken. Zuerst das Hauptdach komplett aufkleben, dann das Dach Anbau aufkleben.

Die Biberschwanzteile aufkleben. Auch hier zuerst das Hauptdach, dann der Anbau. Auf einen ausreichenden Spalt für die Firstziegel achten.

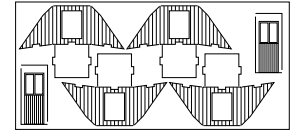
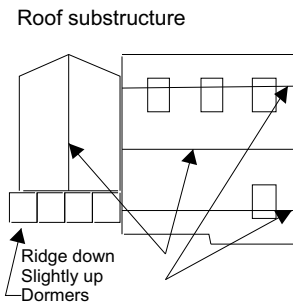
Gauben:
Gauben zusammensetzen und Fenster und Scheibe einkleben.

Die Gauben an den vorgesehenen Stellen aufkleben. Dächer aufkleben. (Unterbau ist nicht zwingend notwendig)

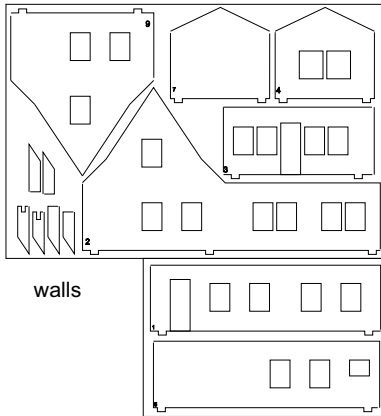
Die Halbrundprofile genau zuschneiden, lackieren und an die Dächer kleben.
Die Messingstäbe zurechtbiegen, zuschneiden und lackieren und an die Dachrinnen kleben.



Assignment walls



Dormers and entrance doors



walls

02-77 Gasthaus zum Hirschen
02-78 Gasthaus zum Löwen

Tool:
Scapel, tweezers
Glue: white glue or dispersion glue 9-98

The parts are stuck at one or two points. Each of these carefully cut with a scalpel.

The parts are numbered as noted above for the base plate. If the panels and panels in the order given should be mounted there should be no problems.

First glue on windows, doors and panes

Walls according to allocation stick on. Wall 7 last glue in. (Support wall for roof)

Cladding: (02-77 yellow, 02-78 timber frame, masonry panels)
02-78 First glue the truss in the order then glue the wall parts in place.

First walls 2, 3 and 6, then 1,4 und 5.

base:
Same order as the panel.

Roof substructure along the Kink lines. First the main roof completely glue on, then the roof Glue attachment.

Glue the beaver tail parts on. Here too the main roof first, then the cultivation. On one sufficient gap for Pay attention to the ridge tiles.

Dormers:
Assemble dormers and window and pane glue in.

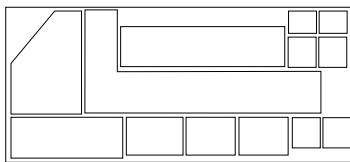
Glue the dormers in the designated places. Glue on roofs. (Substructure is not absolutely necessary)

Cut the semicircular profiles precisely, paint them and attach them to the Gluing roofs.

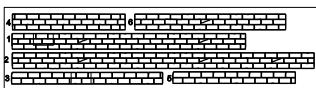
Bend the brass rods into shape, cut them to size and paint them and stick to the gutters.



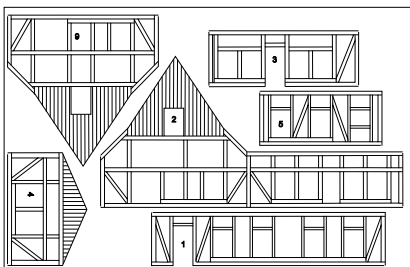
Windows



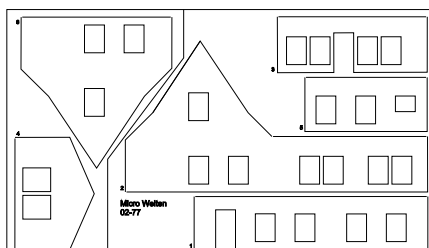
Window panes



base



timbering



paneling smooth