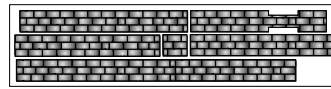
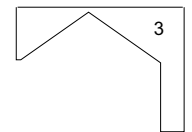
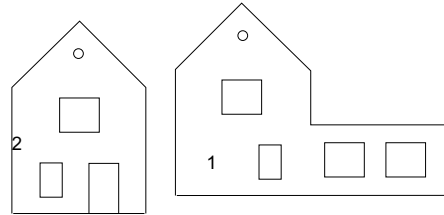
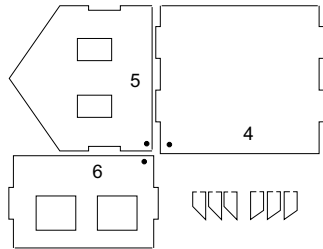


Dorfhäuser 02-72
Micro Welten

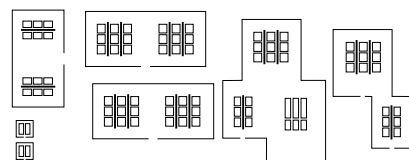
Wände



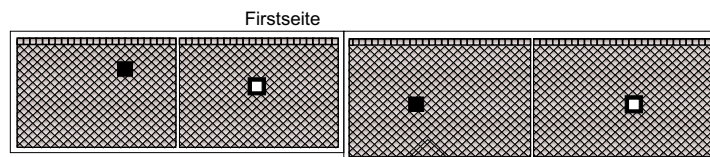
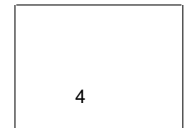
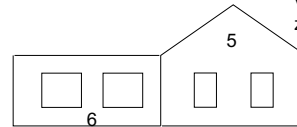
Sockel



Verkleidung
zuerst Wände 3, 4 und 5 aufkleben

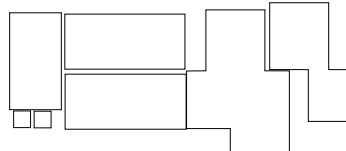


Fenster und Scheiben



Firstseite

Dachplatten



Kurzanleitung:

Die Wandteile haben auf der Außenseite jeweils einen Punkt. Ausgenommen die Giebelstützwand für den Anbau.

Die Fenster- und Türteile auf die Innenseiten der Wände kleben, dann die Scheiben aufkleben. Die Wände des Hauptgebäudes beginnend mit der Türwand auf die Grundplatte kleben. (Bild 1). Dann die Wände des Anbaues und die Stützwand aufkleben (Bild2)

Dann Sockelteile aufkleben. Bevorzugte Reihenfolge: Aussenwand rechts, Trennwand, Giebelwand links. (Bild2) Dann die restlichen Wände. Wandverkleidungen in der selben Reihenfolge aufkleben. (Sockel und Verkleidungen sind so geschnitten dass die seitlichen Schnittkanten von vorne gesehen möglichst verdeckt werden)

Die Dachunterbauten entlang der Linie knicken und auf die Gebäudeteile kleben. (Achtung: Haupthaus Dachfenster auf die rechte Seite!) Die kleinen Scheiben in die Aussparungen kleben. (Bild 3) Die Dachplatten aufkleben. (Anbau zuerst)Die waagrechten Streifen zum First hin. Die Dachfenster aufkleben.(Bild4)

Empf. Kleber: Weißleim o.Ä., Superkleber o.Ä. für die Scheiben.



Bild 1



Bild 2



Bild 3

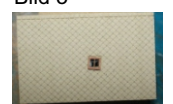
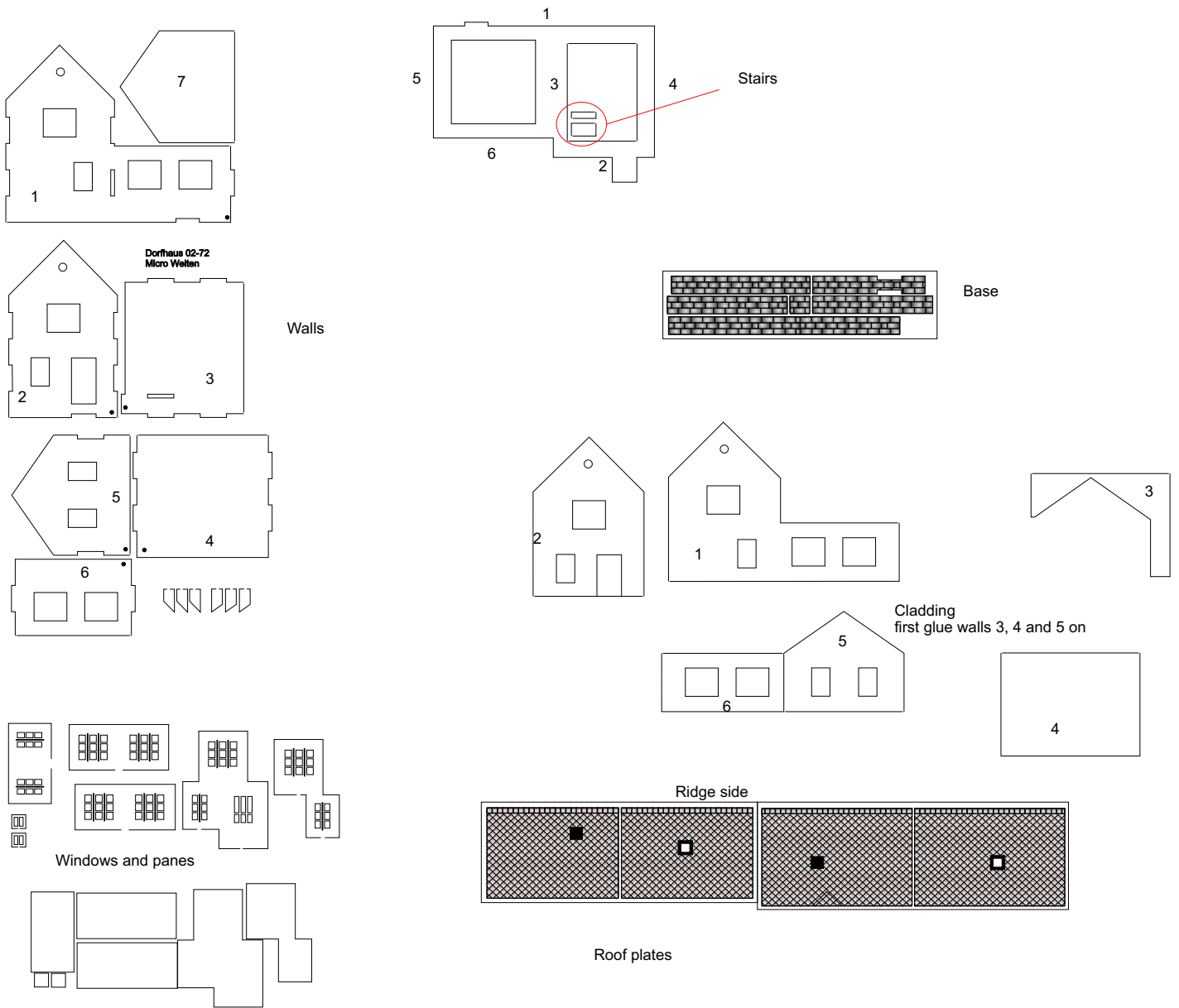


Bild 4

7



Quick start Guide:

The wall parts each have a point on the outside. Except for the gable retaining wall for the extension. Glue the window and door parts to the inside of the walls, then glue the panes on. Glue the walls of the main building to the base plate starting with the door wall. (Image 1).

Then glue on the walls of the extension and the supporting wall (picture 2) Then glue on the base parts. Preferred order: Outside wall on the right, partition wall, gable wall on the left. (Photo 2) Then the remaining walls. Glue on the wall coverings in the same order.

(Base and cladding are cut in such a way that the side cut edges are covered as far as possible when viewed from the front) Bend the roof substructures along the line and glue them to the parts of the building.

(Attention: main house skylight on the right side!) Glue the small panes into the recesses. (Photo 3)

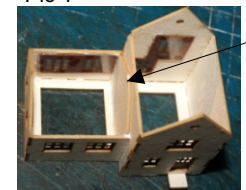
Glue the roof panels on. (Cultivation first)

The horizontal stripes towards the ridge. Glue the skylights on (Fig. 4)

Recommended glue: white glue or similar, super glue or similar for the panes.



Pic 1



Pic 2



Pic 3



Pic 4

7